

HERZLICH WILLKOMMEN

im Festo Lernzentrum

zu Ihrer
Aufstiegsfortbildung
in Hybrid-Form

Geprüfte Fachwirte (IHK)



Durch Hybrid-Form
ortsunabhängig
teilnehmen!

Ihre persönliche Ansprechpartnerin

Unsere **Bildungsexpertin** für die **kaufmännischen IHK-Prüfungslehrgänge**

Beate Kohlrusch

Telefon: 06894-591-7424

Mail: beate.kohlrusch@festo.com



Agenda

Geprüfte Fachwirte (IHK)

FESTO

- Dauer: ca. 90 Minuten
- Sie haben Fragen – bitte immer und gerne, melden Sie sich umgehend => mündlich, per Handzeichen oder im Chat
- Handy – wenn Sie einen dringenden Anruf erwarten, dann lassen Sie es eingeschaltet und stellen es auf Vibration

Weiterbildung zum Geprüften Fachwirt

Jetzt erst recht und
als Hybrid-Lehrgang!

Bereiten Sie sich jetzt auf Ihre Zukunft vor.



Hybridlehrgang



Festo Lernzentrum Saar GmbH
Obere Kaiserstraße 301
66386 St. Ingbert-Rohrbach

→ **Präsenzveranstaltung**

→ **Hybrid:**

- ✓ **Unterricht wird parallel vollständig live online gestreamt**
- ✓ **Online-Besprechung** in der die Online-Teilnehmer sowohl den Trainer, die Lehrgangsteilnehmer vor Ort im Festo Lernzentrum als auch die Präsentation des Unterrichtsstoffes sehen und auch in den Unterricht einbezogen werden, Fragen stellen können etc.
- ✓ **Wahl** zwischen Präsenz vor Ort im Festo Lernzentrum und Online-Präsenz kann **pro Termin spontan** erfolgen

Berufliche Weiterbildung in schwierigen Zeiten

Warum sich eine Weiterbildung jetzt umso mehr lohnt:

- Durch Veränderungen in vielen industriellen Bereichen wächst der Druck auf Unternehmen und Mitarbeiter.
- Berufliche Weiterbildung in Zeiten eines strukturellen Wandels wird immer wichtiger.
- Weiterbildungsförderung ist ein Ziel der Politik um einer drohenden Konjunkturkrise entgegenzuwirken.
- Berufliche Weiterbildung sichert die Wettbewerbsfähigkeit der Unternehmen und der Mitarbeiter.
- Mit einer berufsnahen Qualifizierung rüstet man sich für aktuelle Herausforderungen.

Ausbildung, was dann?

Lebenslanges Lernen als Grundvoraussetzung

- **Lernen** hört nach Schule, Ausbildung oder Studium nicht auf
- **Lernen** ist das wesentliche Werkzeug zum Erlangen von Bildung und damit für die Gestaltung individueller Lebens- und Arbeitschancen
- „**Lebenslanges Lernen**“ heißt das Schlüsselwort, wenn man auf dem Arbeitsmarkt mithalten, einen Berufs- oder Schulabschluss nachholen oder sich einfach nur weiterbilden will



Lebenslanges Lernen wird in der immer stärker digitalisierten Arbeitswelt unerlässlich

Lebenslanges Lernen 4.0

Lebenslanges Lernen - vom Schlagwort zur Grundbedingung

„Wer nicht bereit ist, in den kommenden Jahren seine **Fähigkeiten** und sein **Know-how** anzupassen, Augen und Ohren für **neue Entwicklungen** offenzuhalten, der wird sich schnell im Abseits befinden und auf dem Arbeitsmarkt keine Rolle mehr spielen, egal, ob er vorher eine qualifizierte Ausbildung absolviert hat oder nicht.“

Quelle: Dr. Christoph Kahlenberg, Alle sollen profitieren, Bildungspraxis 01-2018

Vorstellung Festo Lernzentrum

Festo Lernzentrum ein Tochterunternehmen der Festo SE & Co. KG

- **staatlich anerkannter** Weiterbildungsträger
- seit über 30 Jahren
- Kunden: Privatpersonen, öffentliche Institutionen, internationale Unternehmen, Mitarbeiter der Festo Gruppe
- **Leistungsspektrum:** Ausbildung, Seminare (in den Bereichen Technik, Wertschöpfungsprozesse, Lernfabrik, Führung, Sozial- u. Methodenkompetenz, Seminare für die Ausbildung, Wirtschaft, EDV und IT), IHK-Zertifikats- und Prüfungslehrgänge, Consulting, Forschung, Vermietung sowie Private Fachschule für Technik – Lehrgänge zum Staatlich geprüften Techniker



Prüfungsstelle



ANSCHRIFT

Franz-Josef-Röder-Straße 9
66119 Saarbrücken

Geprüfte/r Technische/r Fachwirt/in

Daniela Schwan

Tel.: 0681 9520-753

Email: daniela.schwan@saarland.ihk.de



Geprüfte/r Wirtschaftsfachwirt/in

Sabine Höfler

Tel.: 0681 9520-751

Email: sabine.hoefler@saarland.ihk.de



Rahmendaten

der berufsbegleitenden Weiterbildung zum Geprüften Fachwirt

Umfang / Dauer in der berufsbegleitenden Form:

- **ca. 1,5 Jahre**, d. h.
- ca. 650 Unterrichtseinheiten (Geprüfte/r Wirtschaftsfachwirt/in)
- ca. 820 Unterrichtseinheiten (Geprüfte/r Technische/r Fachwirt/in)

Schulferien / Ihre Erholungsphasen:

Vorlesungsfreie Zeit in den **saarländischen** Schulferien, d. h.: in den

- Sommerferien,
- Herbstferien,
- Weihnachtsferien,
- Winterferien,
- Osterferien sowie unterrichtsfrei
- an bestimmten Feiertagen (bspw. Christi Himmelfahrt)

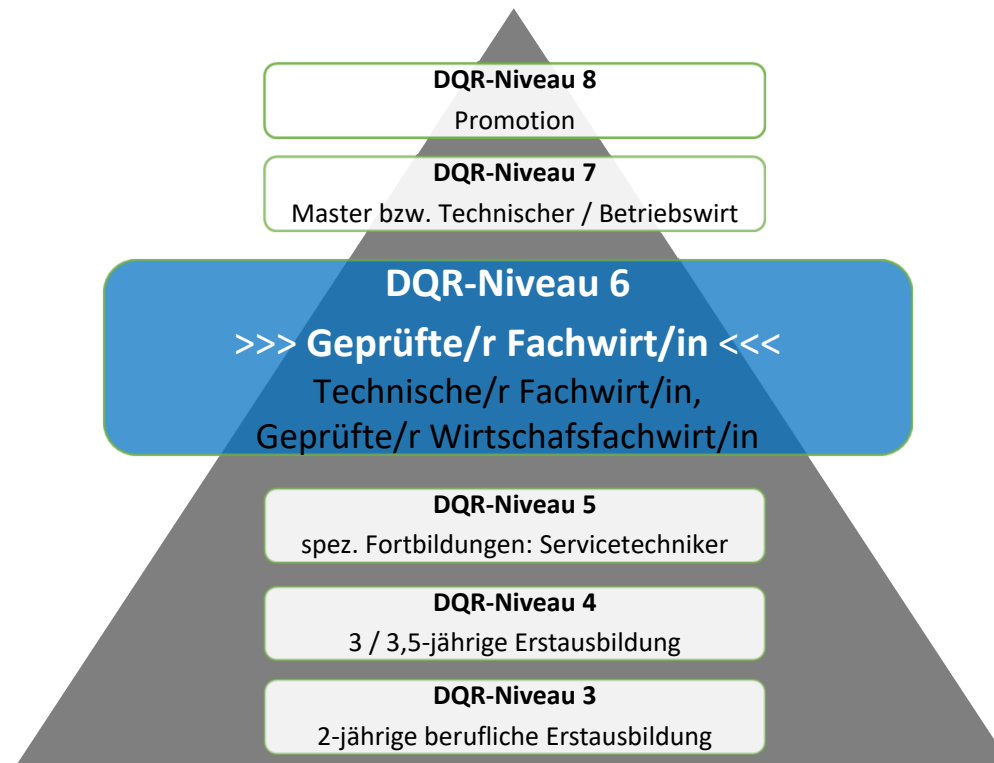
Unterrichtstage / Unterrichtsstruktur:

- **Montag, Dienstag und Mittwoch:** 17:00 bis 20:15Uhr (**4 UE**)
- Geprüfte/r Technische/r Fachwirt/in auch
Donnerstag 17:00 bis 20:15Uhr (**4 UE**)
an ca. 10 Terminen im Zeitraum WQ- bis TQ-Prüfung
- d. h. **2 UE + 15 Minuten Pause*** + **2 UE**
oder kürzere Pausen in kürzeren Abständen

Pädagogischer Hinweis:

***Unterrichtspausen** sind keine „Zeitverschwendung“, sondern dienen der persönlichen Regeneration. Lernpausen gliedern die Lernarbeitszeit, steigern die individuelle Arbeitsleistung und vermindern die Fehlerquote.

Einordnung des Abschlusses



Einordnung des Abschlusses

DQR-Niveau 6

>>> Geprüfte/r Fachwirt/in <<<

Geprüfte/r Wirtschaftsfachwirt/in und Technische/r Fachwirt/in

- Niveau 6 beschreibt Kompetenzen die zur **Planung, Bearbeitung und Auswertung von umfassenden fachlichen Aufgaben- und Problemstellungen** sowie zur **eigenverantwortlichen Steuerung** von Prozessen in Teilbereichen eines wissenschaftlichen Faches oder in einem beruflichen Tätigkeitsfeld benötigt werden. Die Anforderungsstruktur ist durch **Komplexität und häufige Veränderungen** gekennzeichnet.
- Sie verfügen über ein **sehr breites Spektrum an Methoden zur Bearbeitung komplexer Probleme** in einem wissenschaftlichen Fach, weiteren Lernbereichen **oder** einem beruflichen Tätigkeitsfeld. Sie erarbeiten **neue Lösungen** und unter Berücksichtigung unterschiedlicher Maßstäbe beurteilen, auch bei sich **häufig ändernden Anforderungen**.
- Sie können **selbständig** Ziele für **Lern- und Arbeitsprozesse definieren, reflektieren und bewerten** und **Lern- und Arbeitsprozesse eigenständig und nachhaltig gestalten**.

Zulassungsvoraussetzungen

Geprüfte/r Wirtschaftsfachwirt/in

FESTO

Zur Prüfung im Prüfungsteil „**Wirtschaftsbezogene Qualifikationen**“ wird zugelassen, wer folgendes nachweist:

- eine mit Erfolg abgelegte Abschlussprüfung in einem anerkannten mindestens dreijährigen **kaufmännischen oder verwaltenden** Ausbildungsberuf **oder**
- eine mit Erfolg abgelegte Abschlussprüfung in einem sonstigen anerkannten mindestens dreijährigen Ausbildungsberuf und danach eine mindestens **einjährige** Berufspraxis **oder**
- eine mit Erfolg abgelegte Abschlussprüfung in einem anderen anerkannten Ausbildungsberuf und danach eine mindestens **zweijährige** Berufspraxis.
- eine mindestens dreijährige Berufspraxis.

Zulassungsvoraussetzungen

Geprüfte/r Wirtschaftsfachwirt/in

FESTO

Zur Prüfung im Prüfungsteil „**Handlungsspezifische Qualifikationen**“ ist zuzulassen, wer folgendes nachweist:

- das Ablegen der Prüfung des Prüfungsteils „**Wirtschaftsbezogene Qualifikationen**“ die nicht länger als fünf Jahre zurückliegt,
- und ein weiteres Jahr Berufspraxis.

Zulassungsvoraussetzungen

Geprüfte/r Technische/r Fachwirt/in

Zur Prüfung im Prüfungsteil „**Wirtschaftsbezogene Qualifikationen**“ und „**Technische Qualifikationen**“ wird zugelassen, wer folgendes nachweist:

- eine mit Erfolg abgelegte Abschlussprüfung in einem anerkannten mindestens dreijährigen **kaufmännischen, verwaltenden oder gewerblich technischen** Ausbildungsberuf **oder**
- eine mit Erfolg abgelegte Abschlussprüfung in einem anderen anerkannten Ausbildungsberuf und danach eine mindestens einjährige Berufspraxis im **kaufmännischen oder gewerblich-technischen Bereich**
- eine mindestens vierjährige Berufspraxis nachweist.

Zulassungsvoraussetzungen

Geprüfte/r Technische/r Fachwirt/in

Zur Prüfung im Prüfungsteil „**Handlungsspezifische Qualifikationen**“ ist zuzulassen, wer folgendes nachweist:

- das Ablegen der Prüfung des Prüfungsteils „**Wirtschaftsbezogene Qualifikationen**“ und „**Technische Qualifikationen**“ die nicht länger als fünf Jahre zurückliegt,
- und ein weiteres Jahr Berufspraxis.

Lehrgangsinhalte / Prüfungsbereiche

Geprüfte/r Wirtschaftsfachwirt/in

FESTO

Wirtschaftsbezogene Qualifikation

Volks- und Betriebswirtschaftslehre

Rechnungswesen

Recht und Steuern

Unternehmensführung

Handlungsspezifische Qualifikation

Betriebliches Management

Investition, Finanzierung, betriebliches
Rechnungswesen und Controlling

Logistik

Marketing und Vertrieb

Führung und Zusammenarbeit

Fachgespräch

Mündliches Fachgespräch

Lehrgangsinhalte / Prüfungsbereiche

Geprüfte/r Technische/r Fachwirt/in

Wirtschaftsbezogene Qualifikation

Volks- und Betriebswirtschaftslehre

Rechnungswesen

Recht und Steuern

Unternehmensführung

Technische Qualifikation

Naturwissenschaftliche und technische Grundlagen

Technische Kommunikation und
Werkstofftechnologie

Fertigungs- und Betriebstechnik

Handlungsspezifische Qualifikation

Absatz-, Materialwirtschaft und Logistik

Produktionsplanung, -steuerung, und -kontrolle

Qualitäts- und Umwelt-management sowie
Arbeitsschutz

Führung und Zusammenarbeit

Mündliches Fachgespräch

Prüfungsverlauf

Wirtschaftsfachwirt/in

WQ-Prüfung

ca. 6 Monate nach Lehrgangsbeginn

HQ-Prüfung

ca. 12 Monate nach der WQ-Prüfung
(1,5 Jahre nach Lehrgangsbeginn)

Fachgespräch

ca. 2 bis 4 Monate nach der HQ-Prüfung

Technische/r Fachwirt/in

WQ-Prüfung

ca. 6 Monate nach
Lehrgangsbeginn

TQ-Prüfung

ca. 11 Monate nach der WQ-Prüfung
(ca. 1,5 Jahre nach
Lehrgangsbeginn)

HQ-Prüfung

ca. 13 Monate nach der WQ-Prüfung
(ca. 1,5 Jahre nach Lehrgangsbeginn)

Fachgespräch

ca. 2 bis 4 Monate nach der HQ-
Prüfung

Prüfungsvorbereitung

Wir unterstützen Sie gezielt bei der Prüfungsvorbereitung!

- Mit je einer „Kompaktwoche“ vor den schriftlichen Prüfungen.
- Vertiefung der Prüfungsthemen
- Die Prüfungsvorbereitungswoche dient zur Vorbereitung auf die schriftliche Prüfung und findet 1-2 Wochen vor dem jeweiligen Prüfungstermin statt.
- Dies bieten wir zusätzlich und kostenlos für alle Teilnehmer an.
- Gezielte Unterstützung bei Mündlichen Ergänzungs- und Wiederholungsprüfungen
- Mit gezielten Übungen vor den mündlichen Fachgesprächen

Wie geht es danach weiter?

... selbstverständlich in Hybridform

Wirtschafts-
FachWirt

Technischer
FachWirt

Geprüfter
BetriebsWirt

Geprüfter
Technischer
BetriebsWirt

Ihr Bonus

Unsere zusätzlichen Serviceleistungen für Ihre Weiterbildung

- **Persönlicher Ansprechpartner** ✓
- **Persönliche Sprechstunden & "Just-in-Time-Beratung"** ✓
- **Kommunikation**, wie Sie es wünschen ✓
 - Chat ✓
 - E-Mail ✓
 - Telefonisch ✓
 - Persönlich ✓
- Schnelle **Reaktionszeit** bei Anfragen durch persönlichen Ansprechpartner ✓
- **Starter-Paket bei Beginn** ✓
- Kostenlose **Parkmöglichkeiten** ✓
- **Halbtägiges Online-Seminar** im Bereich "Führung-, Sozial- und Methodenkompetenz,, ✓

Fördermittel-Support

Unser Service für Ihr Aufstiegs-BAföG

FESTO

- Unterstützung bei der **Beantragung des Aufstiegs-BAföG's** ✓
- Unterstützung bei IHK-Anmeldung zur **Prüfungszulassung** ✓
- Beantragung von **bundeslandspezifischen Anerkennungskennziffern** für Bildungsurlaub ✓
- Spezielle **Prüfungsvorbereitungswoche** vor den Abschlussprüfungen ✓
- Kursspezifische **Online-Präsentationen** ✓
- Digitale **Teilnehmerbestätigungen**
 - Anwesenheit/Formblatt F ✓
 - Prüfungsvorbereitungswoche/Bildungsurlaub ✓
 - Finanzamtbescheinigung ✓
 - Und weitere ...

Ihr Bonus

Unsere zusätzlichen Serviceleistungen für Ihre Weiterbildung

- **MS Teams** und **Office 365** für jeden Teilnehmer ✓
 - **Dadurch** weltweiter mobiler Zugriff auf Ihre Weiterbildung ✓
 - Eigener **Teilnehmerbereich** in MS Teams mit **Austauschmöglichkeiten** ✓
 - **Anwesenheits-App** mit der Möglichkeit zur Einsicht der Anwesenheitsquote und Terminübersicht ✓
 - **MS Forms-Abfragen**, um jederzeit ein Feedback zu geben ✓
 - **Terminübersicht** über die **gesamte Laufzeit des Lehrgangs** und **tagesaktueller Online-Stundenplan** für eine bessere Schicht- und Urlaubsplanung ✓
- **Hybridunterricht - entscheiden Sie spontan**, ob Sie in **Präsenz** oder einfach und bequem von jedem beliebigem Ort **online** teilnehmen wollen ✓
- **Motivierte, praxisorientierte und erfahrene Referenten** ✓
- **Wissensvermittlung** aus der Industrie, für **Fachkräfte** in der Industrie ✓
- **Prüfungsausschüsse** mit Unterstützung der **Lehrgangsreferenten** ✓
- **Berufliche** und **Akademische** Qualifizierung aus einer Hand ✓
- u.v.m.



Beratung / Förderung / Bildungsurlaub



Förderung durch Aufstiegs-BAföG

(nach AFBG = Aufstiegsfortbildungsförderungsgesetz)

Wer kann gefördert werden?

- das „Aufstiegs-BAföG“ unterstützt die berufliche Aufstiegsfortbildung finanziell
- die Antragstellerinnen und Antragsteller dürfen noch nicht über eine berufliche Qualifikation verfügen, die dem angestrebten Fortbildungsabschluss mindestens gleichwertig ist
- die Förderung ist unabhängig von Alter, Einkommen und Vermögen.

Wir unterstützen Sie bei der Beantragung?

- **wir** bieten Ihnen den **kostenlosen Service** an, die Formblätter vorab auszufüllen.
- **wir** nennen Ihnen den für Sie **zuständigen Ansprechpartner** beim **Amt für Ausbildungsförderung** in dem für Sie zuständigen Landkreis
- **Sie** geben die drei Formulare (**Formblatt A, Formblatt B, Formblatt Z**), nachdem Sie diese an den von uns für Sie markierten Stellen ergänzt haben, auf dem Amt für Ausbildungsförderung ab.

FESTO



Info-Video

Förderung durch Aufstiegs-BAföG und KfW-Darlehen

Das Aufstiegs-BAföG besteht aus zwei Förderanteilen:

Förderanteil 1 = Zuschuss => Voraussetzung: mindestens 70 % Anwesenheit!

Mit „Aufstiegs-BAföG“ nach AFBG können die Lehrgangs- und Prüfungsgebühren mit **50 %** bezuschusst werden.



Förderanteil 2 = KfW-Darlehen

Über den Restbetrag von **50 %** ist ein zinsgünstiges Darlehen der Kreditanstalt für Wiederaufbau (KfW) erhältlich.

(Während des Lehrgangs und bis zu zwei Jahre danach zins- und tilgungsfrei.)

Hiervon können bei erfolgreichem Abschluss **50 %** erlassen werden.

Somit können insgesamt bis zu rund **75 %** der Lehrgangs- und Prüfungsgebühren bezuschusst werden.



Saarländischer Aufstiegsbonus

Förderungen für Ihren persönlichen Aufstieg

Mit dem saarländischen Aufstiegsbonus ("**Meisterbonus**") wird eine Weiterbildung zum/zur Geprüften Wirtschaftsfachwirt/in, Technischen Fachwirt/in und Industriefachwirt/in im **Saarland** noch attraktiver gemacht. Wer im Saarland seinen ständigen Wohnsitz hat und **ab 2018 bis voraussichtlich**

31.12.2026 seine IHK-Prüfung vor der IHK Saarland ablegt, kann den Bonus in Höhe von **1.000 €** beantragen. Eine Anpassung zum 01.01.2026 ist geplant, jedoch noch nicht verabschiedet. Änderungen kommunizieren wir online. Das **Ministerium für Wirtschaft, Arbeit, Energie und Verkehr** gewährt diesen Zuschuss für Geprüfte Wirtschaftsfachwirte, Technische Fachwirte und Industriefachwirte. Zuständig für die Bearbeitung und Bewilligung der Anträge der Absolventen ist die IHK Saarland.

Voraussetzung: der **Beschäftigungsort** oder der **Hauptwohnsitz** muss zum Zeitpunkt der Prüfungsanmeldung oder zum Zeitpunkt der Feststellung des Prüfungsergebnisses im Saarland liegen.

Aufstiegs-BAföG

Ihr individueller Zuschuss zu den Lehrgangskosten

Geprüfte/r Wirtschaftsfachwirt/in – Ihr individueller Zuschuss zu den Lehrgangskosten

	3.850,00 €	Lehrgangsgebühren
-	1.925,00 €	50% Förderung durch Aufstiegs-BAföG, min. 70% Anwesenheit
=	1.925,00 €	Angebot Darlehen KfW-Bank
-	962,50 €	50% Teildarlehenserlass bei erfolgreichem Abschluss
=	962,50 €	Zwischensumme
+	1.000,00 €	Saarländischer Aufstiegsbonus (=> 37,50 € Überschuss)

Nicht im Preis enthalten sind Bücher, Getränke und Verpflegung.

Aufstiegs-BAföG

Ihr individueller Zuschuss zu den Lehrgangskosten

Geprüfte/r Technische/r Fachwirt/in – Ihr individueller Zuschuss zu den Lehrgangskosten

	5.250,00 €	Lehrgangsgebühren
-	2.625,00 €	50% Förderung durch Aufstiegs-BAföG, min. 70% Anwesenheit
=	2.625,00 €	Angebot Darlehen KfW-Bank
-	1312,50 €	50% Teildarlehenserlass bei erfolgreichem Abschluss
=	1.312,50 €	Zwischensumme
-	1.000,00 €	Saarländischer Meisterbonus
=	312,50 €	Ihr gesamter Eigenbetrag für Ihre gesamte Weiterbildung

Nicht im Preis enthalten sind Bücher, Getränke und Verpflegung.

Aufstiegs-BAföG

Ihr individueller Zuschuss - Prüfungsgebühr

Geprüfte/r Wirtschaftsfachwirt/in

550,00 €	Prüfungsgebühr IHK
- 275,00 €	50% Förderung durch Aufstiegs-BAföG, min. 70% Anwesenheit
= 275,00 €	Angebot Darlehen KfW-Bank
- 137,50 €	50% Teildarlehenserlass bei erfolgreichem Abschluss
= <u>137,50 €</u>	

Aufstiegs-BAföG

Ihr individueller Zuschuss - Prüfungsgebühr

Geprüfte/r Technische/r Fachwirt/in

600,00 €	Prüfungsgebühr IHK
- 300,00 €	50% Förderung durch Aufstiegs-BAföG, min. 70% Anwesenheit
= 300,00 €	Angebot Darlehen KfW-Bank
- 150,00 €	50% Teildarlehenserlass bei erfolgreichem Abschluss
= <u>150,00 €</u>	

Hinweis zur Einkommenssteuererklärung und Bildungsurlaub

FESTO

Folgende Positionen können bei der Einkommenssteuererklärung geltend gemacht werden:

- ✓ **Literatur** (Bücher, etc.)
- ✓ **Büromaterial** (Blöcke, Stifte, Taschenrechner etc.)
- ✓ **Fahrtkosten, Verpflegung**
- ✓ Medien wie **Tablet/PC/Laptop** oder Drucker, Kamera, Mikrophon

Sowohl für Teilnehmer mit saarländischem als auch mit rheinland-pfälzischem Arbeitgeber bescheinigen wir Ihnen für die Kompakt-Prüfungsvorbereitung die **freistellungsfähige Bildungsveranstaltung** (Ihr Arbeitgeber entscheidet hierüber)!

MS Teams

Ihre Weiterbildung - immer dabei!

Informations- sowie Kommunikationsplattform

Sie erhalten von uns für den Lehrgang kostenlos: **MS Teams und Office 365 für die Lehrgangsdauer**

- ✓ Ihr Team heißt z.B. LBWXX
- ✓ Auf dem Allgemeinen Kanal erhalten Sie Informationen allgemeiner Art
- ✓ Der Private Kanal „Teilnehmer-Cafeteria“ ist nur für Teilnehmer und Organisatoren des Festo Lernzentrum zugänglich und dient dem Austausch bzw. als Übungsplattform allen Lehrgangsteilnehmern
- ✓ Auf den Kanälen Unterrichtsbegleitung – pro Referent ein Kanal – stehen alle Informationen des jeweiligen Referenten für die Teilnehmer zur Verfügung



MS Teams

Ihre Weiterbildung - immer dabei!

Informations- sowie Kommunikationsplattform

The screenshot displays the Microsoft Teams web interface. On the left sidebar, there are icons for Aktivität, Chat, Teams, Kalender, OneDrive, Anrufe, and Apps. The main area shows the 'Allgemein' channel of the 'LTBW26' team. A list of members is visible, including Andes, Tobias; Becker, Wolfgang; Breyer, Stefan; Debrand, Thomas; Henzmann, Jutta; Kohlrusch, Prof. Dr. Jürgen; Recktenwald, Mandy; Reischmann, Gerhard; Schömer, Dr. Stefan; Schumann, Kai; and Teilnehmer-Cafeteria. A message from Beate Kohlrusch is shown, stating: 'Ich habe oben in diesem Kanal eine Registerkarte hinzugefügt. Probieren Sie diese aus!' with a 'Listen' button. Below this, there is a calendar event titled 'LTBW26_Startveranstaltung_Beate Kohlrusch' for Tuesday, 28. Oktober 2025 at 17:00, with a 'Teilnehmen' button. The bottom of the message area contains text about hybrid learning: 'Details zu diesem Termin entnehmen Sie bitte der Termin-/Anwesenheits-App. Wenn nichts anderes angegeben ist, findet der Unterricht in Hybridform statt, Di und Do im Festo Lernzentrum in St. Ingbert Rohrbach sowie Sa an der ASW Berufsakademie in Neunkirchen.'

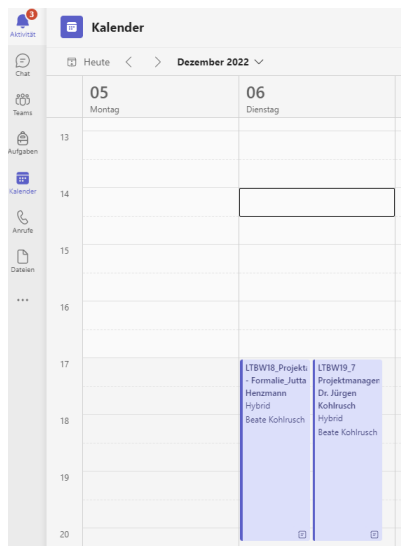
MS Teams

Ihre Weiterbildung - immer dabei!

FESTO

Informationsplattform sowie gestreamter Onlineunterricht

Die Onlineteilnahme erfolgt ganz einfach über den Kalender



Sie können sich den Kalender als auch die E-Mails in Ihr Organisationssystem übertragen

MS Teams

Ihre Weiterbildung - immer dabei!

FESTO

Informations- sowie Kommunikationsplattform

Wir kommunizieren via

Chat

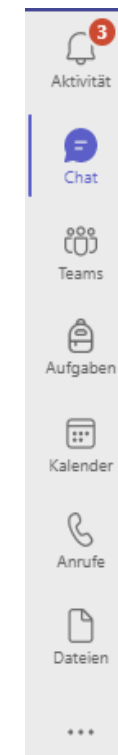
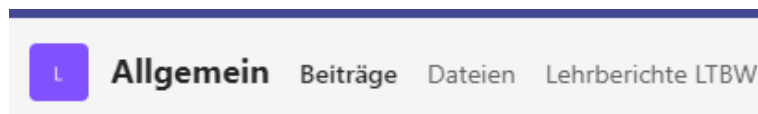
Timeline

E-Mail

Telefon

... so wie Sie es wünschen

Die Lehrberichte pro Termin stehen Ihnen jederzeit zur Verfügung.



MS Teams

Ihre Weiterbildung - immer dabei!

Dokumentations- sowie Kommunikationsplattform

Ihre Anwesenheit erfassen Sie mit der App und haben die volle Übersicht zu jeder Zeit

Anwesenheitserfassung

Ich versichere, dass ich die Anwesenheit nur buche, wenn ich am Unterricht teilnehme. Die Buchung ohne tatsächliche Unterrichtsteilnahme erfüllt den Tatbestand der Täuschung und stellt im Kontext mit dem Bezug von z.B. Aufstiegs-BAföG Subventionsbetrug dar und kann dadurch strafrechtliche Konsequenzen nach sich ziehen. Ebenso gilt dies auch für weitere Dokumentationsgründe gegenüber berechtigten dritten Institutionen.

Für folgende Veranstaltung kann die Anwesenheit gebucht werden:

27.09.2022 15:00-16:00

Anwesenheit rechtswirksam
buchen

Anwesenheitsübersicht

Abwesenheitsquote

Anwesenheitserfassung

Ich versichere, dass ich die Anwesenheit nur buche, wenn ich am Unterricht teilnehme. Die Buchung ohne tatsächliche Unterrichtsteilnahme erfüllt den Tatbestand der Täuschung und stellt im Kontext mit dem Bezug von z.B. Aufstiegs-BAföG Subventionsbetrug dar und kann dadurch strafrechtliche Konsequenzen nach sich ziehen. Ebenso gilt dies auch für weitere Dokumentationsgründe gegenüber berechtigten dritten Institutionen.

Für folgende Veranstaltung kann die Anwesenheit gebucht werden:

27.09.2022 15:00-16:00

Erfasst ✓

Anwesenheitsübersicht

Abwesenheitsquote

Anwesenheitsübersicht

Startzeitpunkt				Endzeitpunkt	
<div>31.12.2001</div>				<div>27.09.2022</div>	
ID	Unterrichtsdatum	UE	Lehrgang	anwesend	
3681	02.09.2022	15:00-17:00	4	Test	<div><div></div>abgeschlossen</div>
3682	19.09.2022	12:00-13:00	2	Test	<div><div></div>abgeschlossen</div>
3683	19.09.2022	13:00-14:00	2	Test	<div><div></div>Anwesenheit beantragen</div>
3684	19.09.2022	15:00-16:00	4	Test	<div><div></div>Anwesenheit beantragen</div>
3685	21.09.2022	12:00-13:00	4	Test	<div><div></div>Anwesenheit beantragen</div>
3686	23.09.2022	12:00-13:00	4	Test	<div><div></div>Anwesenheit beantragen</div>
3687	26.09.2022	17:00-21:00	4	Test	<div><div></div>Anwesenheit beantragen</div>
3688	26.09.2022	18:00-19:00	4	Test	<div><div></div>Anwesenheit beantragen</div>
3681	27.09.2022	11:00-12:00	4	Test	<div><div></div>Anwesenheit beantragen</div>
3686	27.09.2022	15:00-16:00	4	Test	<div><div></div>Anwesenheit beantragen</div>

zur Startseite

Fehlstundenanzahl

Startzeitpunkt

01.08.2022

03

Endzeitpunkt

03.08.2022

03

Abwesenheitsquote berechnen

erfasste Anwesenheiten

UE	LG	Datum	Teilnehmer
2	LTPW10	01.08.2022	Hendrik Treitz
2	LTPW10	03.08.2022	Hendrik Treitz

Abwesenheitsquote

anwesende UE im angegebenen Zeitraum: 4

vermittelte UE im angegebenen Zeitraum: 6

Abwesenheitsquote für den angegebenen Zeitraum: 33 %

zur Startseite

Teilnehmer-App

Ihre Weiterbildung - immer dabei!



Anwesenheitserfassung



Self-Service-Dokumente



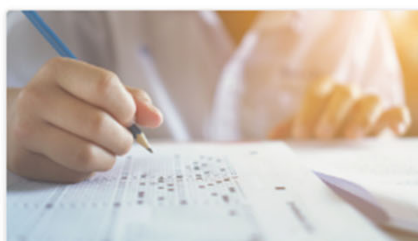
Wichtige Mitteilungen



Ihre Ansprechpartner



Aufstiegs-BAföG & Aufstiegs-Bonus



IHK-Prüfungen



Feedback für Referenten, das Festo Lernzentrum und Aufstiegs-BAföG



Das ist hilfreich für Sie

Voraussetzungen...

...für eine erfolgreiche berufsbegleitende Weiterbildung

FESTO

Persönliche Voraussetzungen

- Sie sind ehrgeizig und stressresistent.
- Sie sind nach getaner Arbeit noch aufnahmefähig und gewillt sich weiterzubilden.
- Sie können für einen längeren Zeitraum mit wenig Freizeit auskommen.

Fachliche Voraussetzungen

- Sie wollen Führungs- und Organisationsqualitäten erlernen.
- Sie sind in Sachen Technik auf dem neuesten Stand.
- Sie erfüllen die Zulassungsvoraussetzungen.

Allgemeine Voraussetzungen

- Sie werden von Ihrer Familie, Freunden, Arbeitskollegen und Ihren Vorgesetzten unterstützt.

Anmeldung

- ✓ **Online** über [Startseite](#)
- ✓ Eine Anmeldung wird erst **verbindlich** mit Einreichung der Unterlagen (Zeugnisse, etc.).
Die Anmeldung kann **kostenfrei** bis **zwei Wochen** vor Lehrgangsbeginn **storniert** werden.

✓ **Online-Anmeldung**

WFW



TFW



✓ **Flyer**

WFW

TFW

Vorgehensweise Anmeldung

- Eingang der Anmeldung im Festo Lernzentrum: Eingangsbestätigung per Mail
- Einreichung der Anmeldeunterlagen: Eingangsbestätigung, bzw. noch Anforderung der fehlenden Unterlagen
- IHK-Prüfungszulassung: Wir lassen von der IHK prüfen, ob Sie die Voraussetzungen für die Prüfung erfüllen.
- Wir stellen Ihnen automatisch bei Erreichung der Mindestteilnehmerzahl die Anträge zur Förderung Aufstiegs-BAföG aus.
- Sie beantragen die Förderung Aufstiegs-BAföG bei Ihrem Amt für Ausbildungsförderung. Formblätter können Sie persönlich oder auf dem Postweg einreichen.
- Das Amt meldet der KfW-Bank, dass Sie die Förderung beantragt haben. KfW-Bank sendet Ihnen auf dem Postweg ein Darlehensangebot zu. Hier haben Sie drei Monate Zeit, das Darlehen in Anspruch zu nehmen.
- Bewilligungsbescheid vom Amt für Ausbildungsförderung dauert i.d.R. 3-4 Wochen.
- Sie erhalten den Zulassungsbescheid auf dem Postweg, sowie die Zugangsdaten zur Lehrgangsplattform.

Anmeldeunterlagen

Was benötigen wir von Ihnen:

- Anmeldung (Online-Anmeldung) oder Anmeldung aus dem Flyer
- Nachweis über eine erfolgreich abgeschlossene Berufsausbildung (Gesellenbrief)
- Tätigkeitsnachweis Ihres Arbeitgebers,

Tätigkeitsnachweis

Beispiel / Wir stellen Ihnen gerne eine Vorlage zur Verfügung

Betreff: Beruflicher Tätigkeitsnachweis

Text:

Frau/Herr Vorname/Nachname, geboren am **TT.MM.JJJJ** in Ort, ist seit dem TT.MM.JJJJ ODER war in der Zeit vom **TT.MM.JJJJ** bis **TT.MM.JJJJ** als **Berufsbezeichnung** in unserem Unternehmen in der Abteilung **XYZ** tätig.

Frau/Herr übernimmt die folgenden Aufgaben.

Teilnehmer-Feedback

„Ich kann die Weiterbildung sehr empfehlen. Die Referenten sind kompetent und sehr freundlich. Durch das Hybrid-Modell ist eine flexible Teilnahme möglich und lässt sich dadurch noch besser mit Arbeit und Familie vereinbaren.“

(Lena Baumann - Absolventin der Weiterbildung zur Geprüften Wirtschaftsfachwirtin)

„Besonders gut gefallen hat mir der praktische Bezug in den verschiedenen Fächern, vor allem im technischen Bereich..“

(Michael Fettig – Absolvent der Weiterbildung zum Geprüften Technischen Fachwirt)

"Ich kann beide Weiterbildungen auf jeden Fall jedem weiterempfehlen, der Spaß an Technik und Wirtschaft hat und bereit ist, den nächsten Schritt für seine berufliche Zukunft zu gehen.,,

(Jan Spenger - Absolvent der Weiterbildungen zum Technischen Fachwirt und Betriebswirt)

Weitere Referenzen finden Sie auf unserer Homepage unter
[Referenzen Lehrgangsteilnehmer | Festo Lernzentrum \(festo-lernzentrum.de\)](https://www.festo-lernzentrum.de/Referenzen-Lehrgangsteilnehmer)

Paradigmenwechsel bei der Arbeit 4.0

Lebenslanges Lernen vom Schlagwort
zur Grundbedingung

„**FRÜHER** stand im Vordergrund, was ein Arbeitnehmer
VOR seinem Jobantritt gelernt hat. **HEUTE** wird wichtiger,
was er **WÄHREND** des Jobs gelernt hat.“

Quelle: Dr. Christoph Kahlenberg, Alle sollen profitieren, Bildungspraxis 01-2018



FESTO

HEBE NICHTS FÜR SPÄTER AUF

SPÄTER WIRD DER KAFFEE KALT.
SPÄTER VERLIERST DU DAS INTERESSE.
SPÄTER WIRD DER TAG ZUR NACHT.
SPÄTER WERDEN MENSCHEN ERWACHSEN.
SPÄTER WEREN MENSCHEN ALT.
SPÄTER VERGEHT DAS LEBEN.
SPÄTER BEREUT MAN ES,
ETWAS NICHT GETAN ZU HABEN.

UND DU HATTEST DIE CHANCE.



FESTO

Verbinden Sie sich mit uns!



LinkedIn



FESTO



facebook

Impressum

Festo Lernzentrum Saar GmbH
Obere Kaiserstraße 301
66386 St. Ingbert-Rohrbach

Ansprechpartner: [Beate Kohlrusch](#)
Telefon: 06894 591-7424
E-Mail: beate.kohlrusch@festo.com

Die in dieser Präsentation dokumentierten Informationen, Gedanken und Ideen sind stets Eigentum der Festo Lernzentrum Saar GmbH. Der gesamte Inhalt ist durch das deutsche Urheberrecht geschützt. Eine auch nur auszugsweise Nutzung oder Weitergabe an Dritte bedarf in jedem Fall der ausdrücklichen schriftlichen Genehmigung des Festo Lernzentrum Saar GmbH.



Aufstiegsfortbildung
in Hybrid-Form

Geprüfte/r Fachwirt/in (IHK)

Vielen Dank für Ihre Aufmerksamkeit!

